

**EXTRAIT DU REGISTRE AUX DELIBERATIONS**  
**du Conseil Communal de Lintgen**  
**Séance publique du 21 décembre 2023**

*Date de l'annonce publique de la séance: 15/12/2023*

*Date de la convocation des conseillers: 15/12/2023*

Présents: M. PINTO Louis, bourgmestre  
MM. HERR Jeff et TOISUL Jeannot, échevins  
Mmes BISENIUS Anne Holm et WAGNER Nathalie, conseillères  
MM. CONSRUCK Jos, DECKER Guy, MARGUE Charles,  
ROBERT Patrick et SCHMALEN Joël, conseillers  
M. WEYLAND Yves, secrétaire communal

Absente excusée : Mme HAAG Christiane, conseillère

*Point de l'ordre  
du jour : 02*

**Objet : Approbation du concept d'adaptation aux effets du changement climatique de la commune de Lintgen**

**Le conseil communal,**

Vu la circulaire ministérielle n°3984 du 6 avril 2021 concernant le pacte climat entre les communes et l'Etat ;

Revu la délibération du conseil communal du 12 mai 2021 portant autorisation au collège des bourgmestre et échevins de la commune de Lintgen à signer le pacte climat 2.0. ;

Vu la signature de mai 2021 du Pacte Climat 2.0 pour la période 2021 à 2030 en vue de continuer et de fortifier l'engagement des autorités locales, déjà amorcé par le Pacte Climat 1.0 tout en contribuant aux efforts nationaux de lutte contre le changement climatique et la mise en œuvre du Plan national intégré en matière d'énergie et de climat ;

Vu les principes directeurs actualisés de la commune en matière de stratégies de protection du climat et d'énergie au niveau communal résumant les objectifs de la politique énergétique et de développement dans le cadre du Pacte Climat 2.0.;

Considérant qu'afin de limiter les conséquences négatives des modifications climatiques pour la population et pour l'espace économique et naturel et pour tirer profit des opportunités offertes, le Ministère de l'Environnement, du Climat et du Développement durable a mandaté l'établissement d'une stratégie d'adaptation au changement climatique pour le Grand-Duché de Luxembourg ;

Considérant que la commune veut servir d'exemple pour ses citoyens dans le cadre de protection du climat et de développement durable ;

Vu le concept d'adaptation aux effets du changement climatique de la commune de Lintgen ;

Vu la loi communale modifiée du 13 décembre 1988 ;

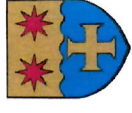
Après avoir dûment délibéré conformément à la loi, procédant par vote à main levée

**décide à l'unanimité des voix**

d'approuver le concept d'adaptation aux effets du changement climatique de la commune de Lintgen dans le cadre du Pacte Climat 2.0. dénommée « Klimaanpassungskonzept ».

Ainsi décidé, suivent les signatures.

Le conseil communal,  
Pour expédition conforme,  
Le Bourgmestre, Le Secrétaire,

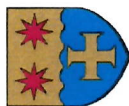
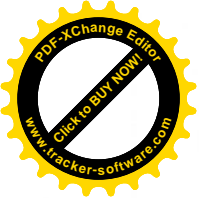


# Klimaanpassungskonzept Gemeinde Lintgen

**Stand 09.2023**



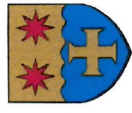




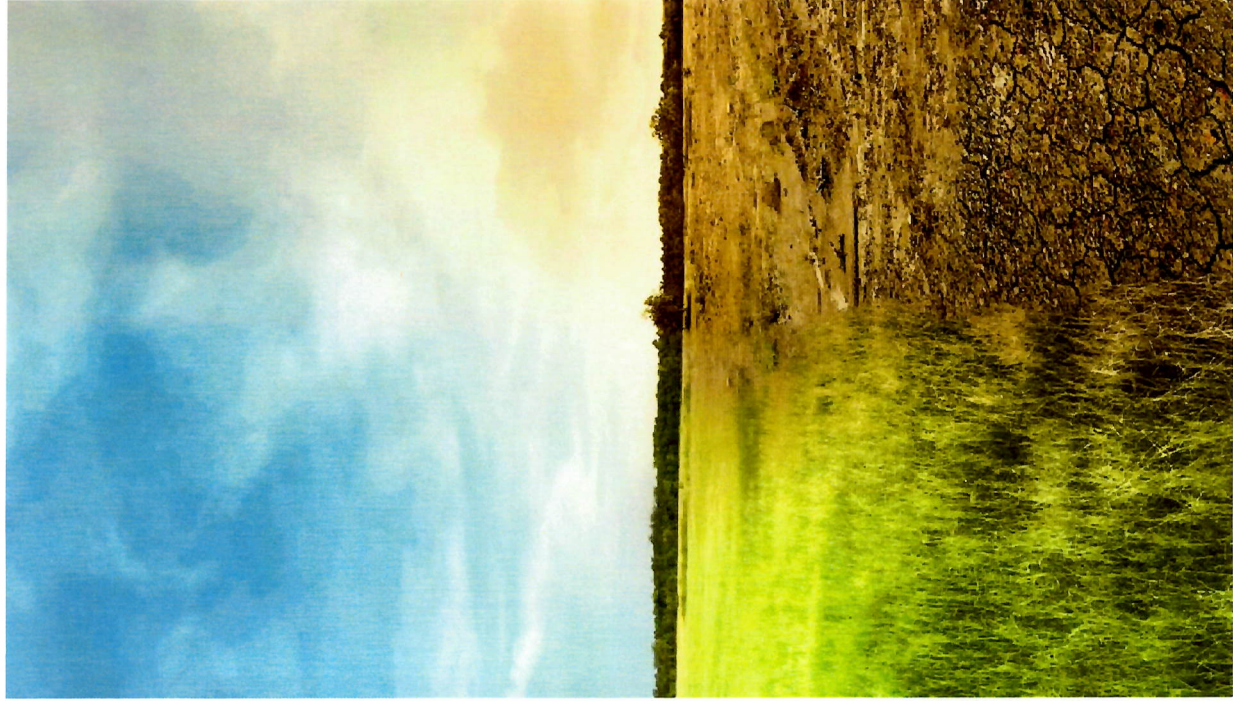
# Inhalt

1. Ziele und Vision
2. Bewertung der Risiken
3. Interne Organisation, Zusammenarbeit mit anderen Akteuren
4. Massnahmen
  - Urbanismus
  - Gebäude
  - Wasserwirtschaft
  - Land- und Forstwirtschaft, Biodiversität
  - Kooperation
5. Umsetzung
6. Wirkung
7. Validierung





EUROPEAN  
ENERGY  
AWARD  
**PacteClimat**  
Ma commune s'engage pour le climat



# 1. Ziele und Vision





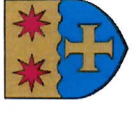
## 1. Ziele und Vision



Trotz aller Klimaschutzbestrebungen hat sich der Ausstoss von Treibhausgasemissionen nicht auf ein verträgliches Mass reduziert. Entsprechend ist es erforderlich auf die Klimawandelfolgen zu reagieren und Maßnahmen zu ergreifen um die negativen Auswirkungen des Klimawandels auf Mensch, Wirtschaft und Umwelt zu minimieren.

Ziel dieses Konzeptes ist es, unter Berücksichtigung der betroffenen lokalen Akteure sowie der nationalen Strategie zur Klimaanpassung, die bestehenden und zukünftigen Folgen des Klimawandels abzuschätzen. Ziele zu definieren und kurz bis langfristige Anpassungsmassnahmen zu erarbeiten.

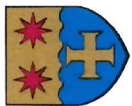
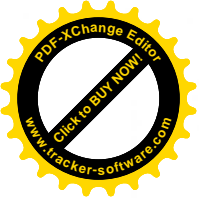




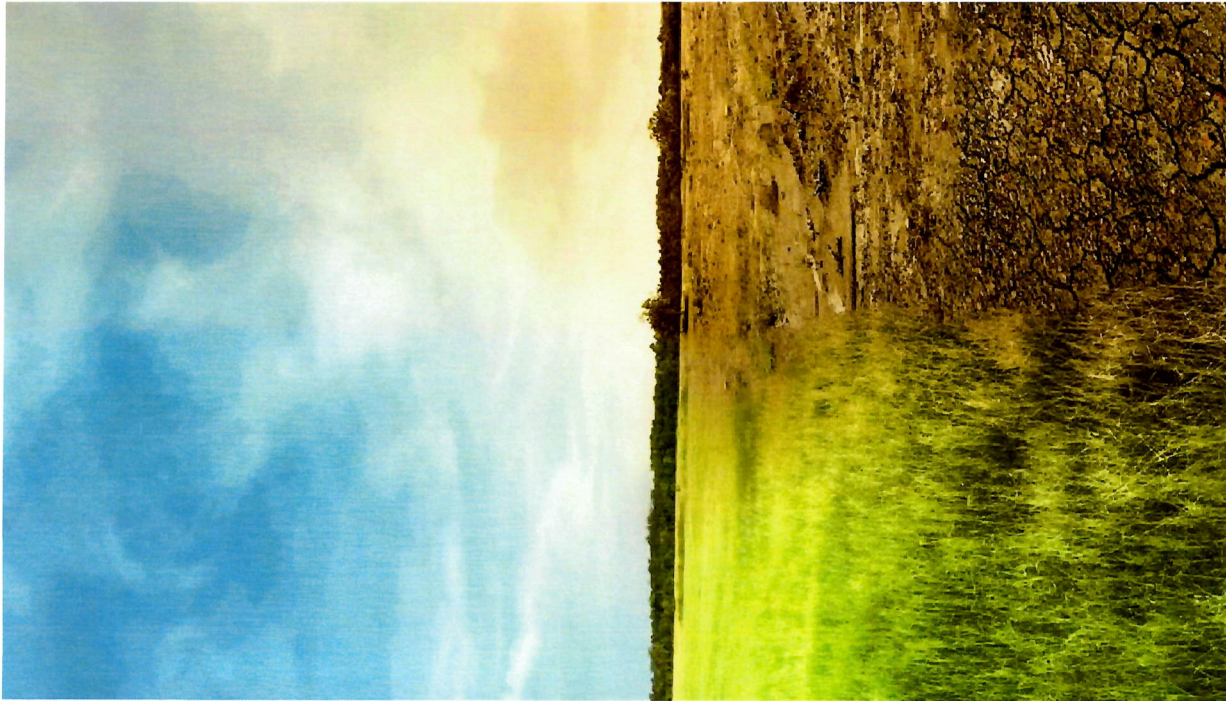
# 1. Ziele und Vision der Klimafolgenanpassung

Kategorie	Beschreibung
Menschen	Vermeidung von Krankheiten, Toten und Verletzten
Hab und Gut	Vermeidung von Obdachlosigkeit und wirtschaftlichen Schaden
Lebensmittelversorgung	Vermeidung von Missernten, Stärkung und Diversifizierung der lokalen und regionalen Lebensmittelproduktion und Vermarktung.
Wirtschaft	Erhalt von Arbeitssicherheit, Arbeitsplätzen und Betrieben
Biodiversität	Erhalt und Verbesserung von widerstandsfähigen Ökosystemen und der Artenvielfalt





**PacteClimat**  
EUROPEAN ENERGY AWARD  
Ma commune s'engage pour le climat



## 2. Bewertung der Risiken

## 2. Bewertung der Risiken

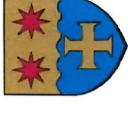
Bezeichnung	Beschreibung	Relevanz	Anmerkung
Starkwinde	Sturm / Tornado	mittel	Bäume, Äste, Material Winddruck
Hitze	Tropische Temperaturen ohne nennenswerte Nachtabkühlung Schmelzen von Strassenbelägen	hoch	Santé, plan national canicule Wärmeinseln
Trockenheit ungünstige zeitliche Verteilung von Niederschlägen	Monate ohne Niederschlag, Brandgefahr, Grundwasservorräte gehen zurück	hoch	In Bereichen mit geringem Oberboden
Hochwasser	Fliessgewässer Alzette, Marmer, Fischbach	Hoch mittel mittel	Verringerung durch geplante Renaturierung  hohe Rückhaltung durch Fischteichbewirtschaftung
Starkregen	bis 10% des Jahresniederschlages in 1 Stunde Studie ist beauftragt	?	Karten in Ausarbeitung AGE, Lokale Gefahrenkarte wurde erstellt?



## 2. Bewertung der Risiken

Bezeichnung	Beschreibung	Relevanz	Anmerkung
Hangrutsche	Bedingt durch Starkniederschläge und insgesamt erhöhter Wasserumsatz	mittel	
Trinkwasser(qualität)	Erhöhte Nachfrage, geringeres Angebot, Verkeimung durch höhere Temperaturen	gering	Überdurchschnittliches Bevölkerungswachstum (>10% in den letzten 5 Jahren)
Oberflächenwasserqualität	Gefahr des Umkippens im Sommer Mückenproblematik	gering	
Pflanzen und Tierwelt	Migration, Schadorganismen, Baumsterben Sicherheitsproblematik	mittel	Fichtenkulturen sind besonders gefährdet Auch Eichen und Buchen sind betroffen

## 2. Bewertung der Risiken Wer ist betroffen



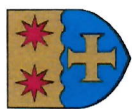
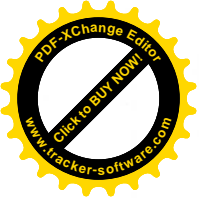
Bezeichnung	Bürger	Touristen	Betriebe	Problematik	Land-und Forstwirtschaft
Starkwinde	X	X	X	Schäden	X Erosion, Windwurf
Hitze	X	X	X	Menschliche Gesundheit	X Tierschutz, Pflanzenschutz
Trockenheit	X		X	Wasserbedarf Feinstaub	X Bewässerungsbedarf, Baumsterben
Hochwasser	X	X	X	Schäden	X Ernteverlust, Erosion
Starkregen	X	X	X	Schäden	X Erosion, Überschwemmung
Hangrutsche	X	X		Unterbrechung der Versorgung	X
Trinkwasser(qualität)	X	X	X	Engpässe, Verkeimung	X Bewässerung, Tränken
Oberflächenwasserqualität	X	X		Blualgen, O <sub>2</sub> -Mangel	
Pflanzen und Tierwelt	X				X Schadorganismen



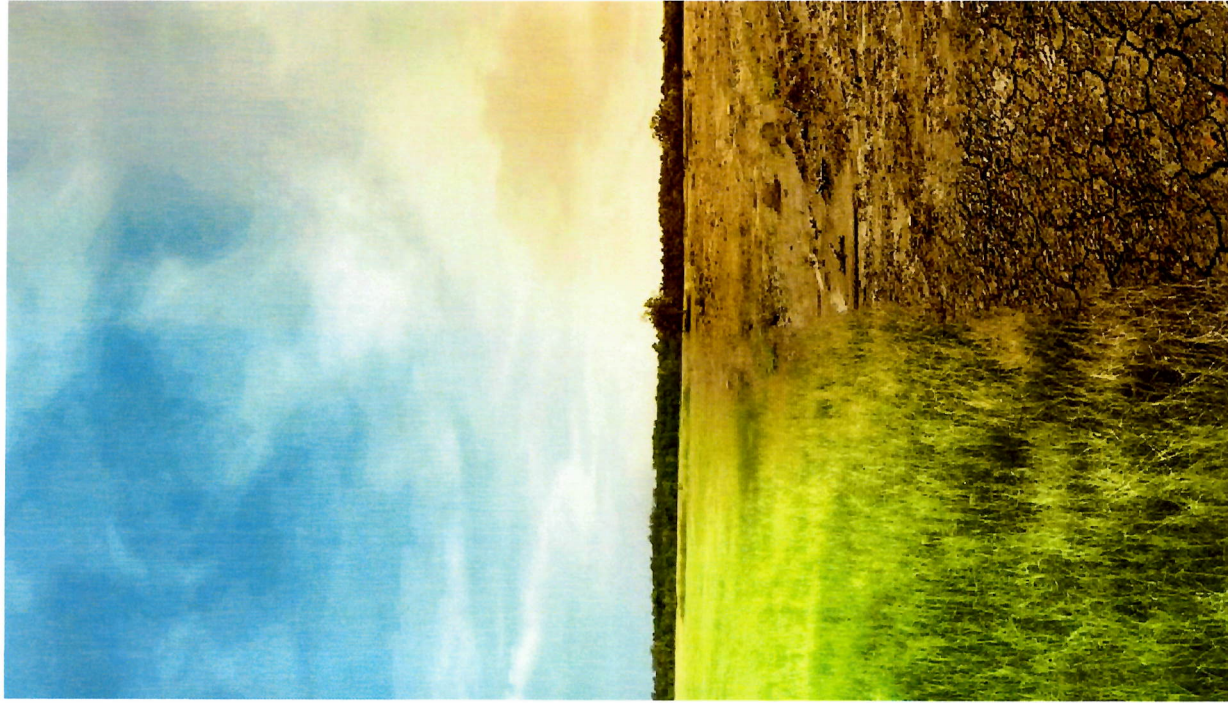
## 2. Bewertung der Risiken Chancen und wer profitiert davon



Bezeichnung	Beschreibung	Profiteure
“Besseres” Wetter	Mildere Winter, mehr Sonnentage PV: eventuell Leistungseinbußen bei Hitze	BürgerInnen, Touristen, Landwirtschaft, PV-Anlagenbetreiber
Wind	Erhöhtes Windangebot	Windkraftanlagenbetreiber
Längere Vegetationsphase	Mehr Futter, Lebensmittel, Biomasse	Landwirtschaft, Forstwirtschaft, Biogasanlagenbetreiber GärtnerInnen
Neue Arbeitsplätze	Klimatisierungstechnik, erneuerbare Energien Wiederaufbau zerstörter Gebäude und Infrastrukturen	Installateure, Handwerksbetriebe, Bauwesen



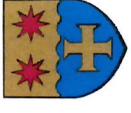
# 3. Interne Organisation, Zusammenarbeit mit anderen Akteuren







### 3. Interne Organisation, Zusammenarbeit mit anderen Akteuren Kooperationspartner



Bürger	Betriebe /Touristen	Land-und Forstwirtschaft	Übergreifend
Klimateam	Gewerbezone	<a href="#">LW-Ministerium</a>	<a href="#">Adm. de l'eau</a>
Kommissionen	Cafés	<a href="#">IBLA</a>	<a href="#">Geologischer Dienst</a>
Vereine	Restaurants	<a href="#">ANF</a>	<a href="#">Meteolux, Meteorologischer Dienst der Landwirtschaftskammer</a>
Schulen	Chambre des Métiers	<a href="#">Förster /Cetric Farinon</a>	
Jugendgemeinderat	Chambre de Commerce	SICONA	<a href="#">CGDIS, Feuerwehr,</a>
Fridays4Future	Versicherungen	Lokale Betriebe	<a href="#">EbL, Scientists4Future</a>
Kantinen		<a href="#">Administration des Services techniques de l'Agriculture ASTA</a>	<a href="#">Anti-Gaspi</a>





## 4. Massnahmen



## 4. Massnahmen / Urbanismus

Beschreibung	Zuständigkeit	Status
Analyse und Berücksichtigung der Gefahren im Rahmen der PAG-Erarbeitung	Schöfferrat	umgesetzt
Schaffung von Versickerungsflächen, Regenüberlaufbecken, getrennten Entwässerungsleitungen (Berücksichtigung in zukünftigen PAG)	Schöfferrat, technischer Dienst	in Umsetzung
Erstellung von Naturfahrenkarten	Umwelt-Kommission	umgesetzt, siehe Anlagen
Minimierung der Versiegelung (COS)	Promoteure	
Begrünung (Fassaden, Bäume)	Schöfferrat, technischer Dienst	In Standards für Bauprojekte und Gemeindeentwicklung aufgenommen
Helle Oberflächen (Wege, befestigte Flächen)	Schöfferrat, technischer Dienst	



## 4. Massnahmen Gebäude



Beschreibung	Zuständigkeit	Status
<p>Fassadenbegrünung an öffentlichen Gebäuden</p> <p>Starkregensicheres Bauen, z.B. Bodenplatte mind. 10 cm über Gelände</p> <p>Sturmsicheres Bauen, mechanische Befestigung der Dacheindeckung</p> <p>Wärmepumpen, passive + aktive Kühlung zur Wärme und Kälteversorgung</p> <p>Interne Wärmequellen minimieren (Geräte Maschinen)</p> <p>Fensterlüftung (auch bei hohen Windgeschwindigkeiten) ermöglichen</p> <p>Für Strahlungsschutz (auch bei hohen Windgeschwindigkeiten) sorgen</p> <p>Geeignete Grundrissformen und Raum- und Fassadengeometrien wählen</p> <p>Dämmung bedarfsgerecht auslegen</p> <p>Ausreichend thermische Masse (evtl. Phasenwechselmaterial) verbauen</p> <p>Befensterung effizient bezüglich Tageslichtnutzung relativ zum Wärmeeintrag gestalten</p> <p>Passive Kühlsysteme evtl. unter Ausnutzung der nächtlichen Abkühlung installieren</p>	<p>Schöpfen- / Gemeinderat : definition und Verabschiedung von Standards und Berücksichtigung bei Ausschreibung und Vergabe</p> <p>Technischer Dienst Berücksichtigung bei Vergabe und Umsetzung</p>	<p>In Umsetzung</p>



## 4. Massnahmen Wasserwirtschaft



Beschreibung	Zuständigkeit	Status
Gewässerrenaturierung der Alzette Marmer, Fischbach	Schöfferrat Techn. Dienst, Atelier	geplant Tbd. Tbd.
Notfallmassnahmen bei Hochwasser, Sandsäcke	Atelier	umgesetzt
Schaffung von Wasserpuffern, offene Versickerung	Schöfferrat, Promoteure	In Umsetzung, bei neuen PAP
Konsequente Regenwasser-Versickerung auch im Bestand	Schöfferrat, Regie, Bürger	In Planung
Ausweisung von <u>Trinkwasserzonen</u>	AGE, Gemeinden	umgesetzt

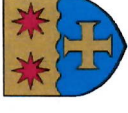


## 4. Massnahmen

### Land- und Forstwirtschaft, Biodiversität

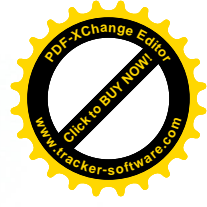
Beschreibung	Zuständigkeit	Status
Verringerung des Nadelbaumanteils zugunsten von Laubbäumen	Förderer	umgesetzt
Trockeresistente Pflanzensortiment	Regie, Naturpaktberater	in Umsetzung
Unter Schutzstellung des Gemeindewaldes, (siehe Geoportal Natura 2000	Gemeinderat, Umweltministerium	In Planung
Ausweitung der Baumpflanzaktion bei Geburt eines Kindes	Schöfferrat, Sicona	In Umsetzung
Kooperation und Konventionen mit Landwirten	SICONA	in Umsetzung
Energetische Optimierung des Hochbehälterbetriebes	Klimateam/Umweltko mmission	Idee
Mindestanteil Grünflächen PAP	Schöfferrat, Urbanisten	Umgesetzt über Maximalwerte für COS
Bushäuser mit Gründach und PV	Klimateam	Idee
Unter Schutz Stellung von Gemeindewald		

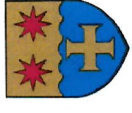




## 4. Massnahmen / Kooperationen

Beschreibung	Zuständigkeit	Status
Gemeindesubsiden: Regenwassernutzung, Wärmepumpen	CC, Klimateam	umgesetzt
Sensibilisierung klimasicherer Bauen	zu klären	Idee
Inventar vulnerabler Personen erstellen	zu klären	zu klären
Aufstellen einer Notfallplanung für alle relevanten Extremsituationen	Staat, Gemeinde	teilweise umgesetzt
Anpassung der Grünflächenbewirtschaftung	Atelier, SICONA Naturpaktberater	In Umsetzung
<u>Gewässerpartnerschaften</u>	Nicht definiert	Nicht definiert
Gespräche zur Klimawandelresilienz führen (Gewerbetreibende, Land- und Forstwirtschaft, Bürgern, Vereine, Nachbargemeinden, Klimabündnis)	Nicht definiert	Idee
Plattform zur Nachbarschaftlichen Unterstützung (HOPLR) in Notsituationen	Schöfferrat	In Planung
Lebensmittelproduktion (z.B. Ost- und Gemüseanbau auf öffentl. Flächen)	Schöfferrat	Idee





**PachteClimat**  
EUROPEAN ENERGY AWARD  
Ma commune s'engage pour le climat



# 5. Umsetzung, Klimaanpassungsplanung



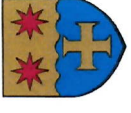


## 5. Umsetzung, Klimaanpassungsplanung

Die zurückbehaltenen Massnahmen sollen in das Klimapakt-aktivitätenprogramm mit Verantwortlichkeiten, Fristen und Budgets übernommen werden.

Entsprechend den Erkenntnissen und dem sich verbessernden Wissensstand zum Klimawandel sollen die Massnahmen laufend aktualisiert und bei Bedarf neue Massnahmen definiert werden.





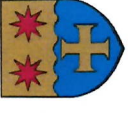
**PachteClimat** | EUROPEAN ENERGY AWARD  
Ma commune s'engage pour le climat



## 6. Wirkung







## 6. Wirkung Indikatoren

Bezeichnung	Bewertung / Ergebnis
<u>Anzahl betroffene von HQextrem</u>	Zwischen 100 und 500
Bekanntheit der Klimaanpassungsmassnahmen	Umfrage erforderlich
Anteil der Bevölkerung die von den Anpassungen profitieren	
Bevölkerung mit Zugang zum Frühwarnsystem	Nationales System im Aufbau, SMS- und Pushnachrichten-basiert Lokal: SMS2Citizen: 800, Hoplr: 433 Haushalte (34%)
Gestaltung und Bewirtschaftung von Grünflächen im Sinne der Klimaresilienz	
Anlegen von Biotopen	28 a, Ankauf Fichtenwald, Umwandlung in Feuchtbiotop, 2018
Unter Schutz Stellung von Gemeindewald	FFH-Natura 2000 Schutzgebiet ausgewiesen, 2022 Gousselbësch
Amphibienrettungsaktion in der Alzette	Durchgeführt und abgeschlossen in 2022, siehe Anlage
Pflege/Schutz des Streuobstwiesenbestandes	Zu berücksichtigen bei der Gemeindeentwicklung

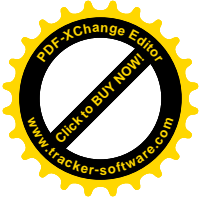


EUROPEAN  
ENERGY  
AWARD  
**PacteClimat**  
Ma commune s'engage pour le climat

# 7. Validierung







# 7. Validierung Klimaanpassungskonzept



**Datum**

21 DEC. 2023

**Unterschriften**

*Handwritten signature: Lisa Rasmussen*

*Handwritten initials: MR2*

*Handwritten signature: S. Stær*

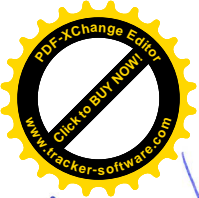
*Handwritten signature: Hanne N.*

*Handwritten signature: Rasmus*

*Handwritten signature: Sørensen*

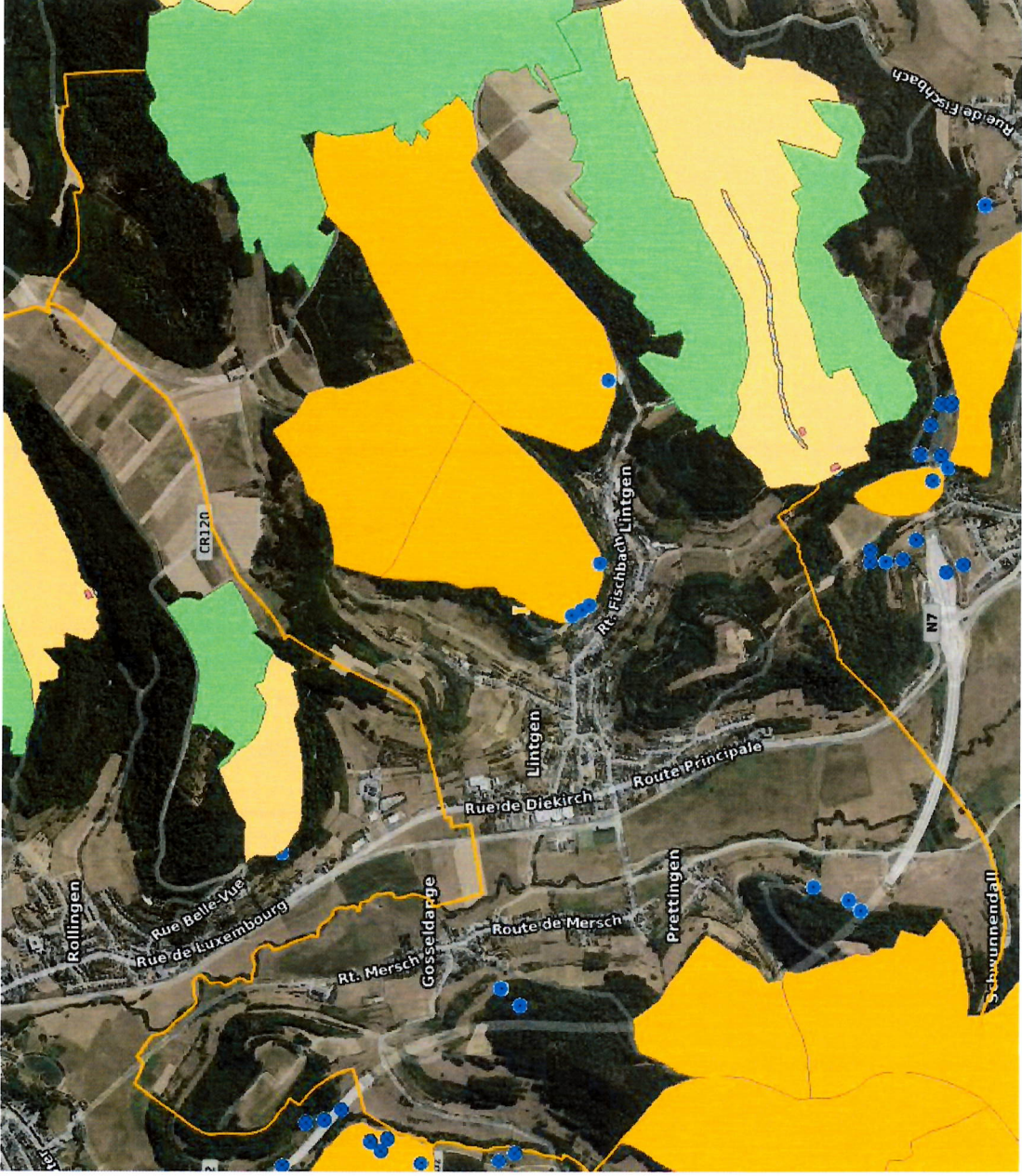
*Handwritten signature: [scribble]*

*Handwritten signature: [scribble]*





# Kartographie Trinkwasserschutzzone



## ZPS laufende öffentliche Verfahrungsweise

- unmittelbare Schutzzone, Fassungsbereich [Zone I]
- engere Schutzzone [Zone II]
- engere Schutzzone mit erhöhter Vulnerabilität [Zone II-V1]
- weitere Schutzzone [Zone III]

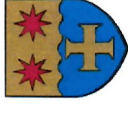
## Quelle

- gefasste Quelle
- nicht gefasste Quelle

Quelle: [geoportail](http://geoportail)





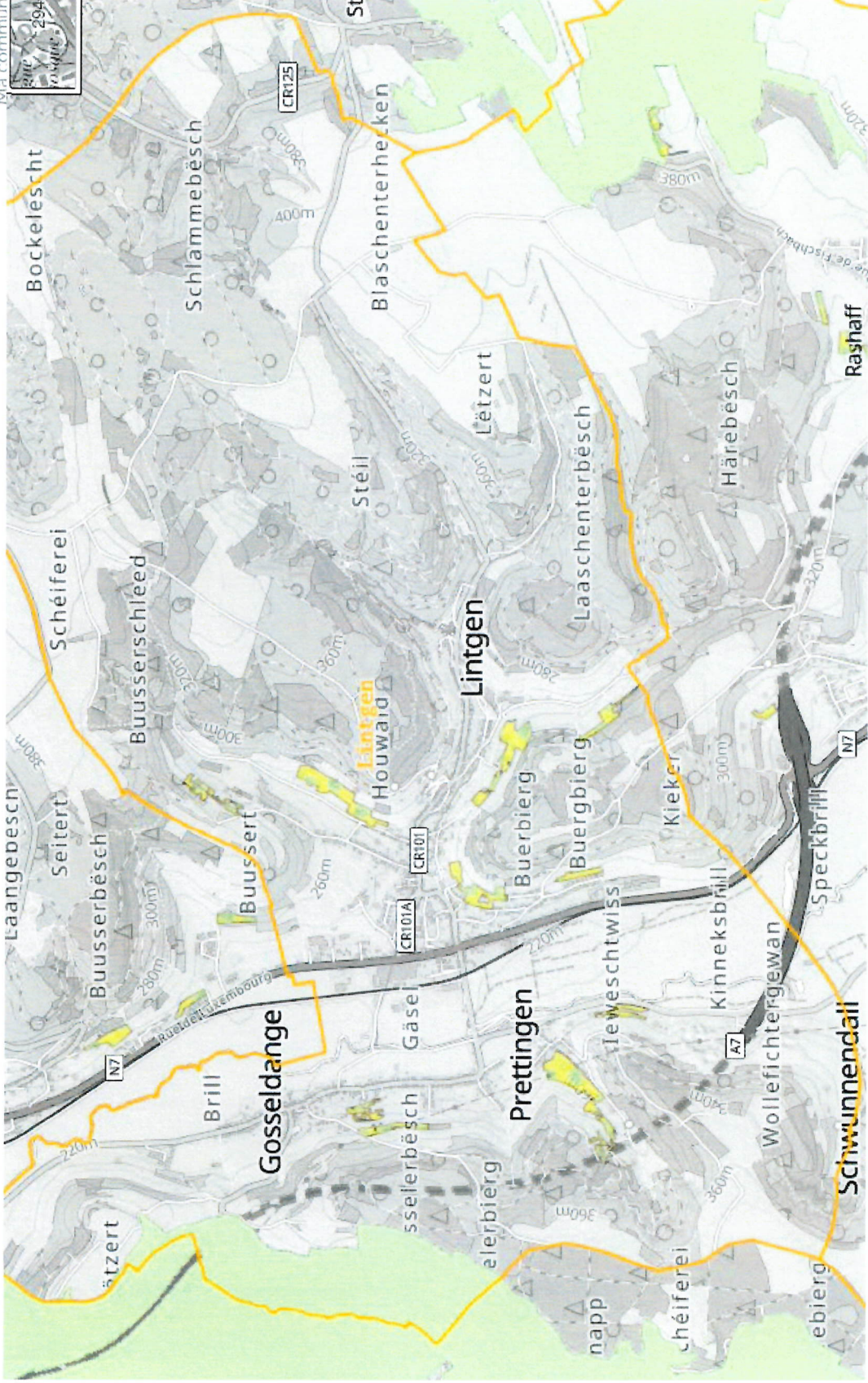


# Kartographie Streuobstwiesen

EUROPEAN ENERGY AWARD

## Pacte Climat

Ma commune s'engage pour le climat

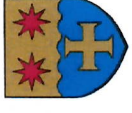


BK09 (RGB 235 230 0)  
Verger  
Streuobstwiese

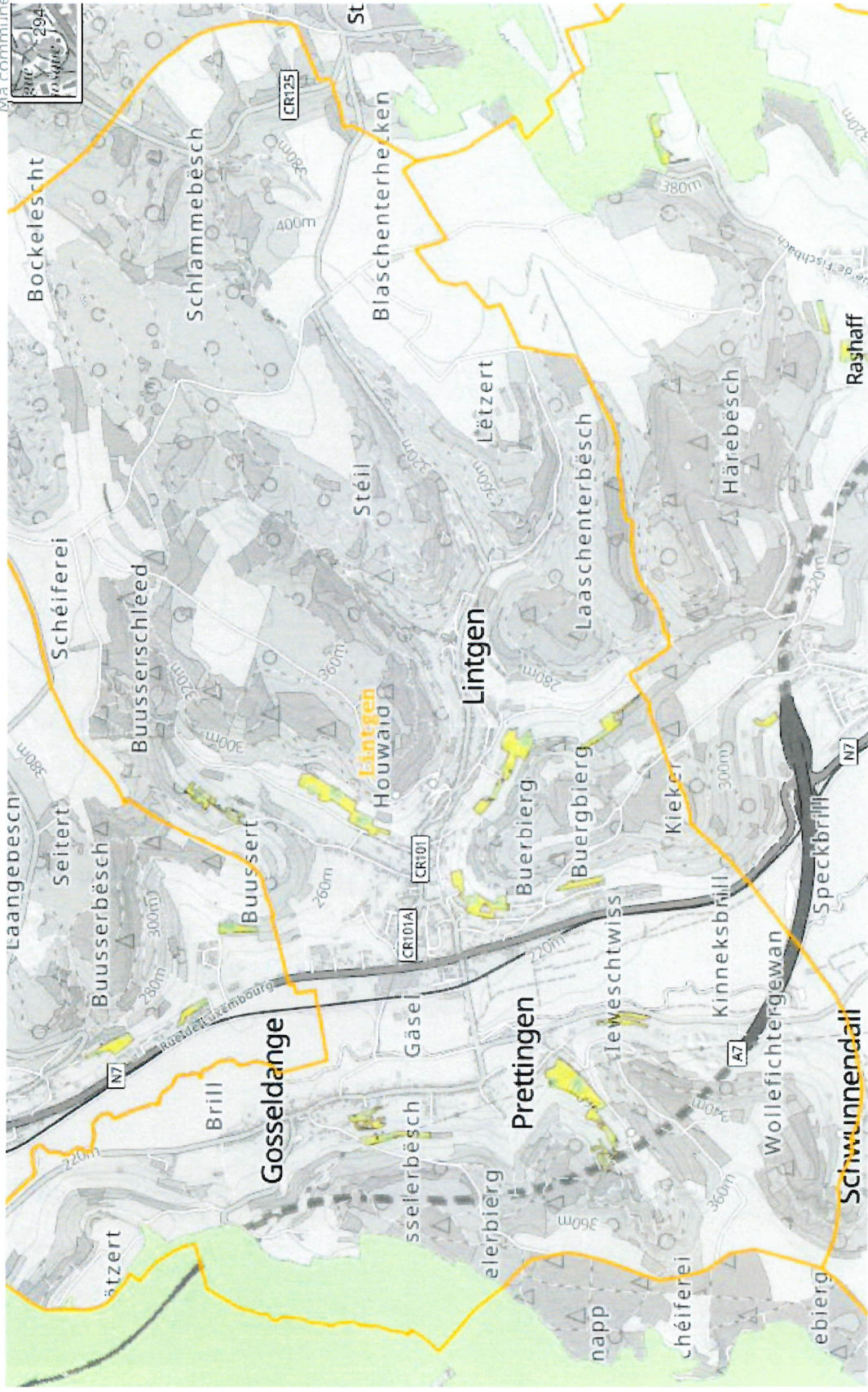
Quelle: [geoportail](http://geoportail)





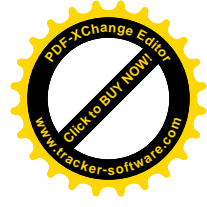


# Kartographie Fauna-Flora-Habitat Natura 2000



Habitats Natura 2000  
 Habitats Natura 2000

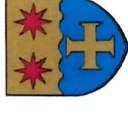
Quelle: [geoportail](http://geoportail)



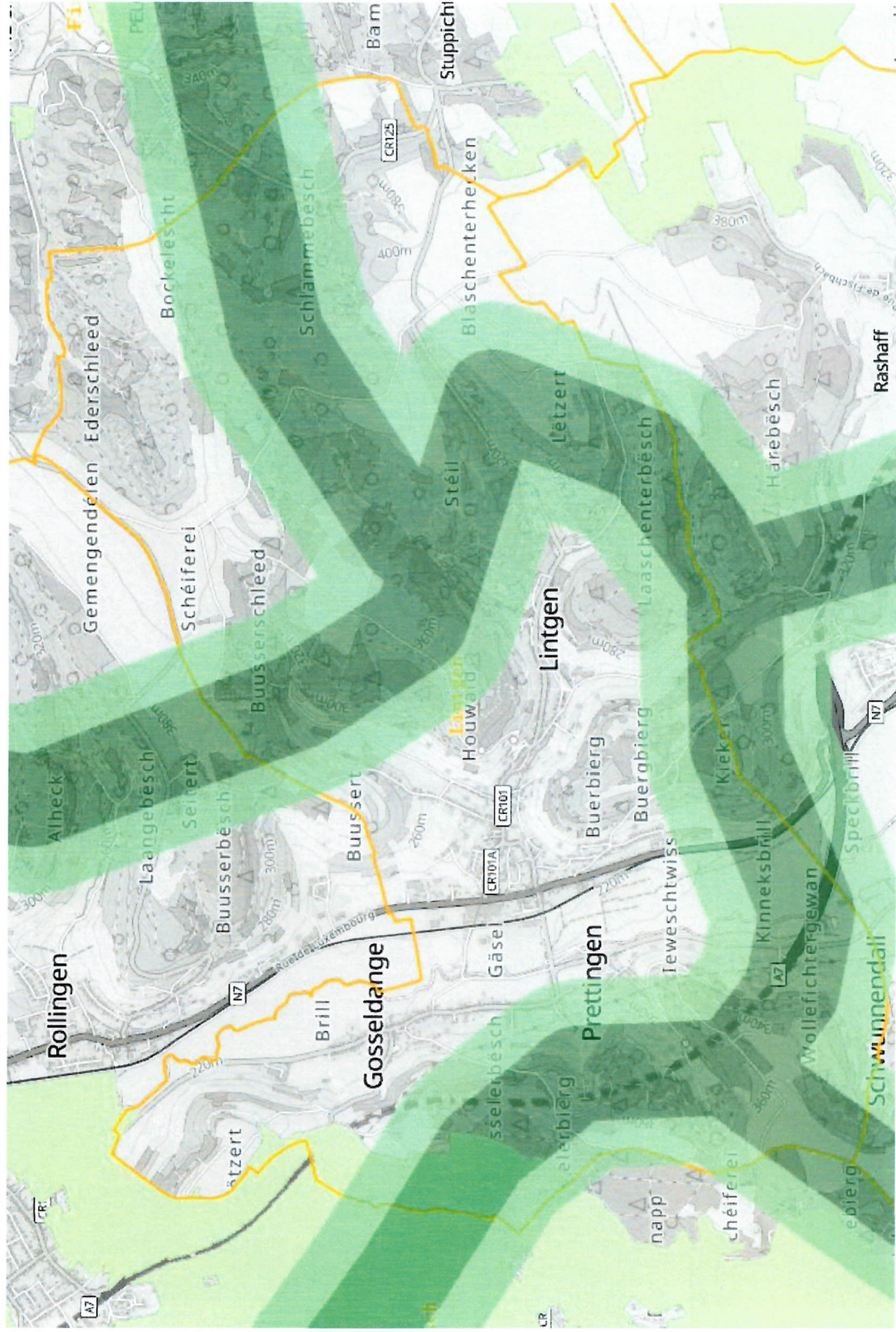




# Kartographie Korridore für Wildtiere

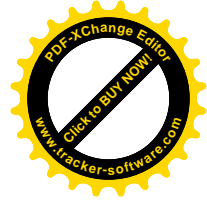


**PacteClimat**  
EUROPEAN ENERGY AWARD  
Ma commune s'engage pour le climat



Wildtierkorridor

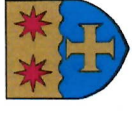
Quelle: [geoportail](#)



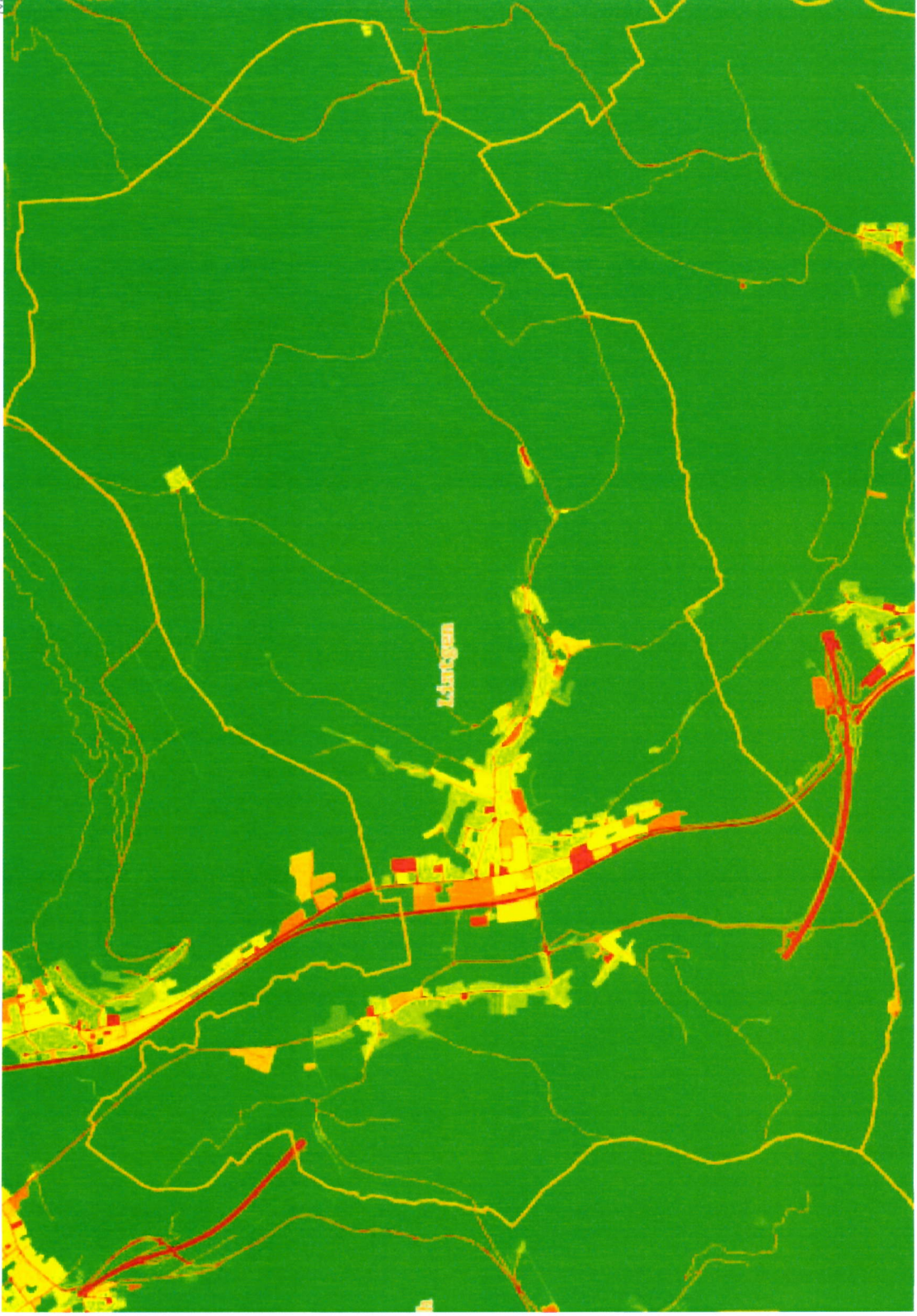




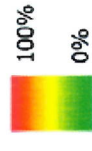
# Kartographie Versiegelungsgrad



EUROPEAN ENERGY AWARD  
**PacteClimat**  
Ma commune s'engage pour le climat



## Versiegelungsgrad der Flächennutzungsflächen 2018

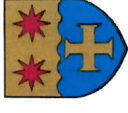


Quelle: [geoportail](http://geoportail)





# Kartographie Naturlehrpfad



## Naturpfade

### Beschreibung:

Naturpfade laden den Besucher auf lehrreiche Wanderungen durch Naturschutzgebiete im gesamten Großherzogtum ein. Jeder dieser Lehrpfade ist mit Informationstafeln oder einer Broschüre ausgestattet, welche dem interessierten Naturfreund anschaulich die Flora und Fauna erklären und Einblicke in ökologisch wertvolle Lebensräume gewähren.



Naturlehrpfad

Quelle: [geoportail](http://geoportail)



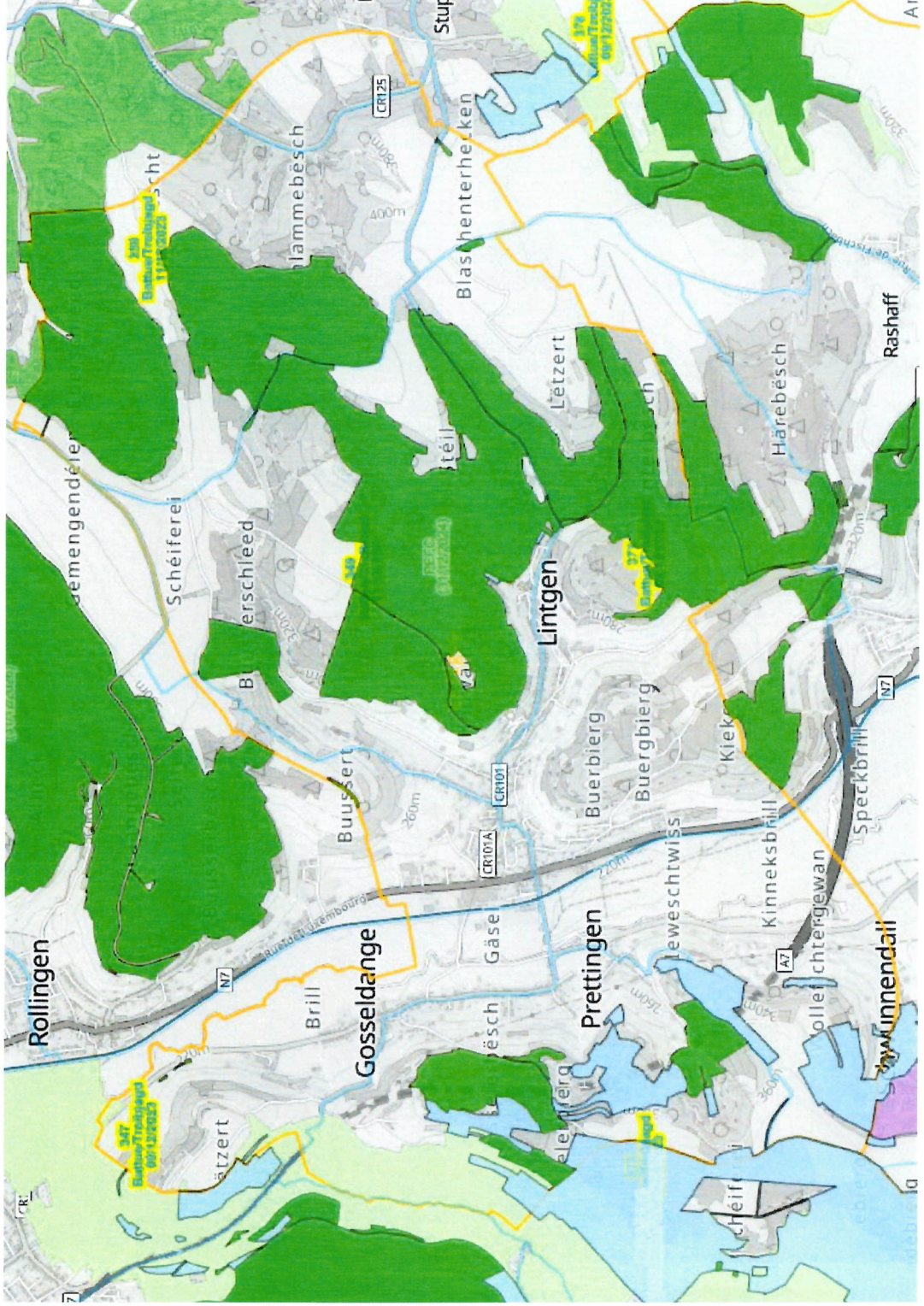
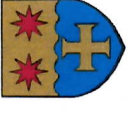


# Kartographie Öffentliche zertifizierte Wälder (FSC/PEFC)

## PacteClimat

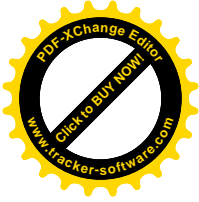
EUROPEAN ENERGY AWARD

Ma commune s'engage pour le climat



- Staatswälder
- Gemeindewälder
- Wälder öffentlicher Anstalten

Quelle: [geoportail](http://geoportail)







# PacteClimat

EUROPEAN ENERGY AWARD

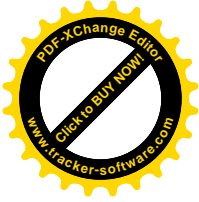
Ma commune s'engage pour le climat

## Kartographie Waldbiotop-Kataster



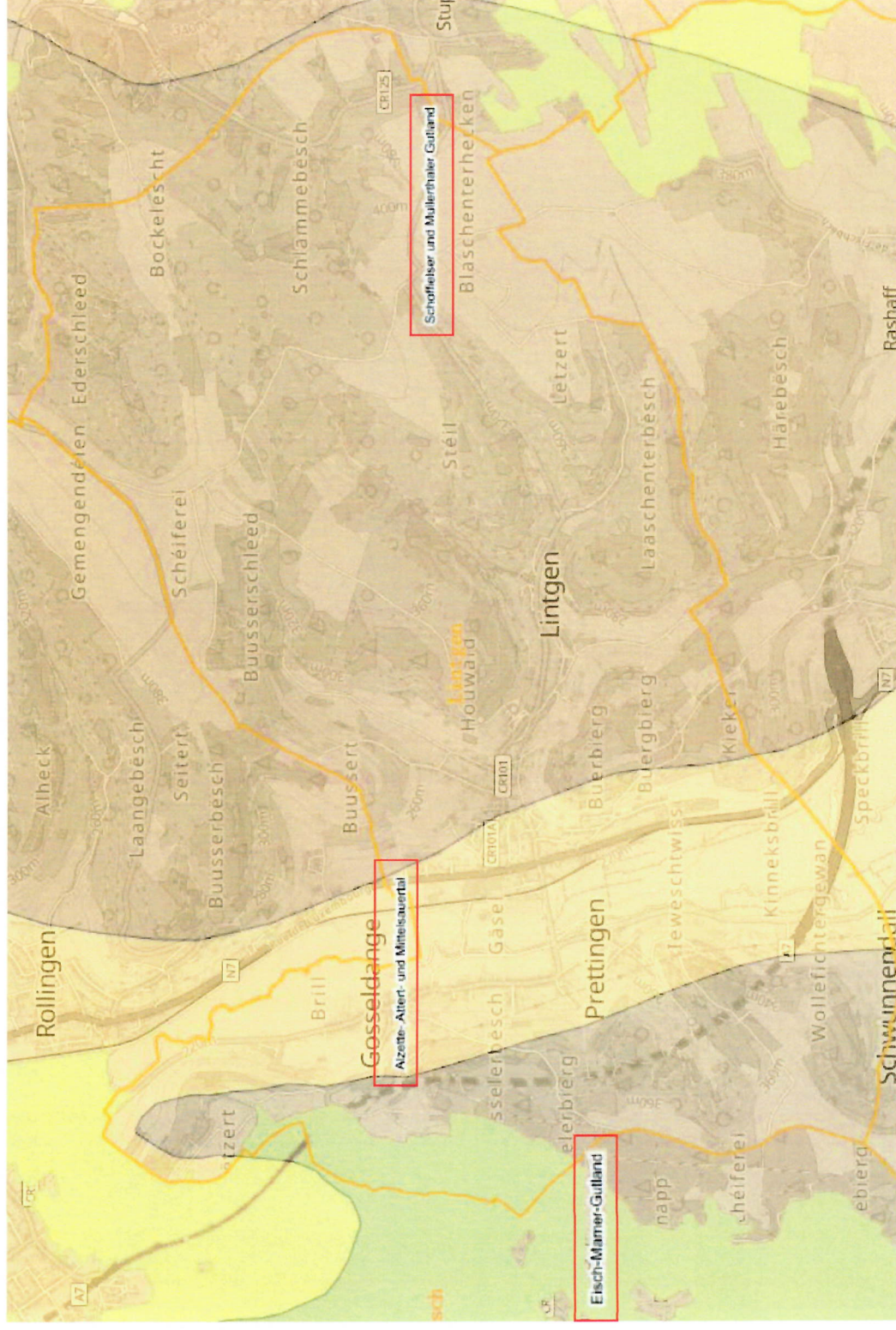
- 9110 (RGB 0 224 112) Métraies du Luzulo-Fagetum
- Hainmsien-Buchenwald (Luzulo-Fagetum)
- 9130 (RGB 0 176 0) Métraies du Asperulo-Fagetum
- Waldmeister-Buchenwald (Melico-Fagetum)
- 9150 (RGB 0 120 120) Métraies calcicoles (Cephalanthero-Fagion)
- Mitteleuropäische Kalk-Buchenwälder (Cephalanthero-Fagion)
- 9160 (RGB 255 255 0) Chênaies du Stellario-Carpinetum
- Sternmieren-Eichen-Hainbuchenwald (Stellario-Carpinetum & Primaro-Carpinetum)
- 9180 (RGB 205 170 300) Forêts de taunin du Tilio-Acerion
- Schluchte- und Hangmischwälder (Tilio-Acerion)
- 9100 (RGB 0 95 144) Tourbières boisées
- Birken-Moorwald
- 9101 (RGB 0 95 144) Tourbières boisées à Balauro pubescent et Sphagnum
- Birken-Moorwald (Betuletum pubescentis)
- 9102 (RGB 0 255 255) Forêts alluviales résiduelles (Alnus glutinosa-incanar)
- Restbiotope von Erlen-, Eschen- und Weichholzwäldern (Alnus glutinosa-incanar)

Quelle: [geoportail](#)





# Kartographie Ökologische Wuchsbezirke



## Oekologische Wuchsbezirke Beschreibung:

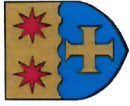
Unterteilung des Landes in biogeoklimatische Gebiete gemäss der ökologischen Klassifikationsmethode basierend auf das Klima, Beschaffenheit des Muttergesteins und den Boden: 18 ökologische Sektoren

Quelle: [geoportail](#)

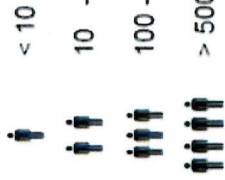




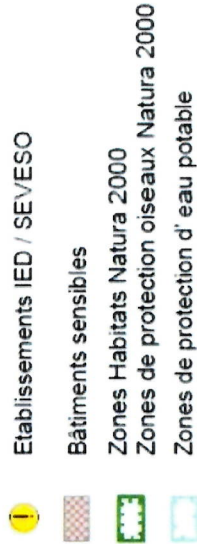
# Kartographie Klimarisiken Extremhochwasser



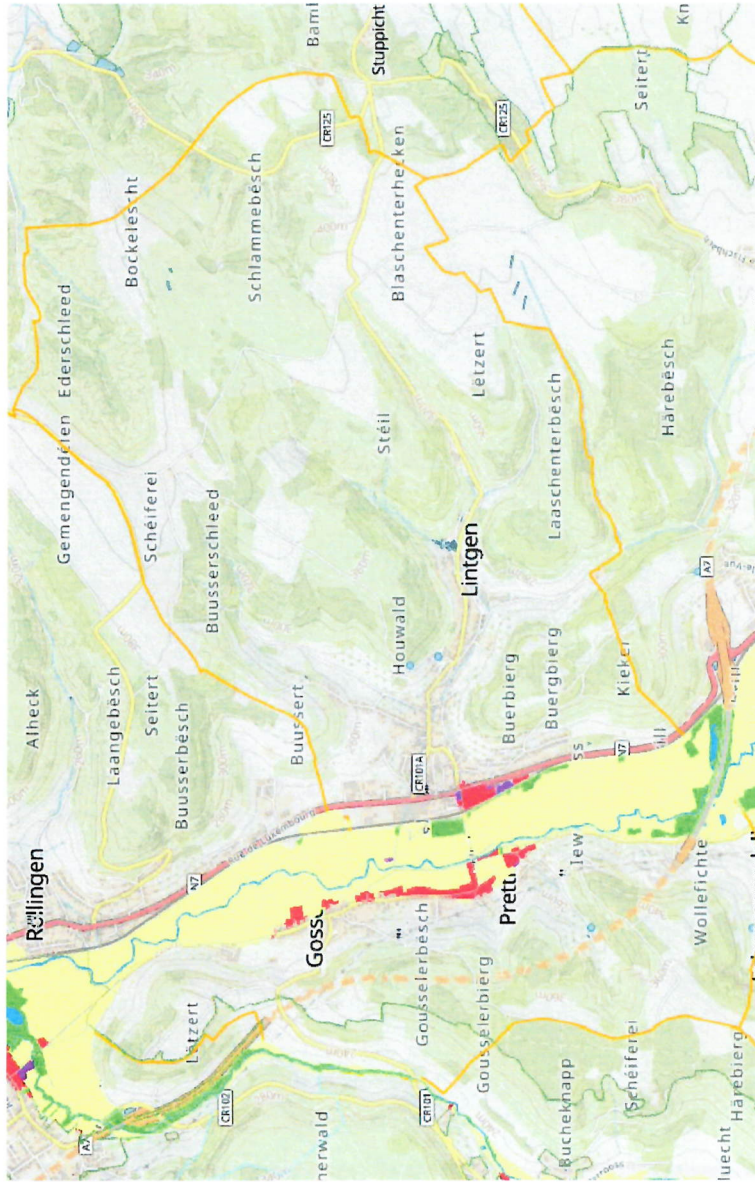
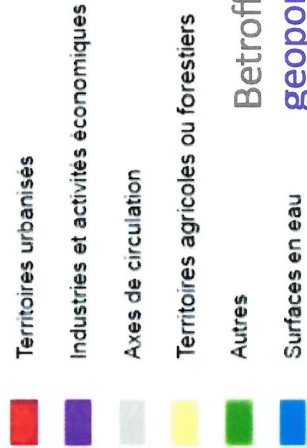
## Habitants potentiellement touchés



## Sites et bâtiments sensibles



## Typologie des activités économiques



Betroffene Anwohner Quelle:

[geoportail](#)



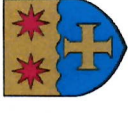








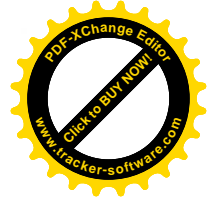
# Kartographie Klimarisiken Starkregengefahr



		Fließgeschwindigkeit			
		< 0.2 m/s	0.2 - 0.5 m/s	0.5 - 2 m/s	> 2 m/s
Wassertiefe	4-10 cm	mäßig	mäßig	hoch	hoch
	10 - 40 cm	mäßig	hoch	hoch	sehr hoch
	40 - 100 cm	hoch	hoch	sehr hoch	sehr hoch
	> 100 cm	sehr hoch	sehr hoch	sehr hoch	sehr hoch

Wasserfläche

Quelle: [geoportail](http://geoportail)

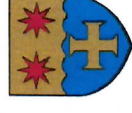




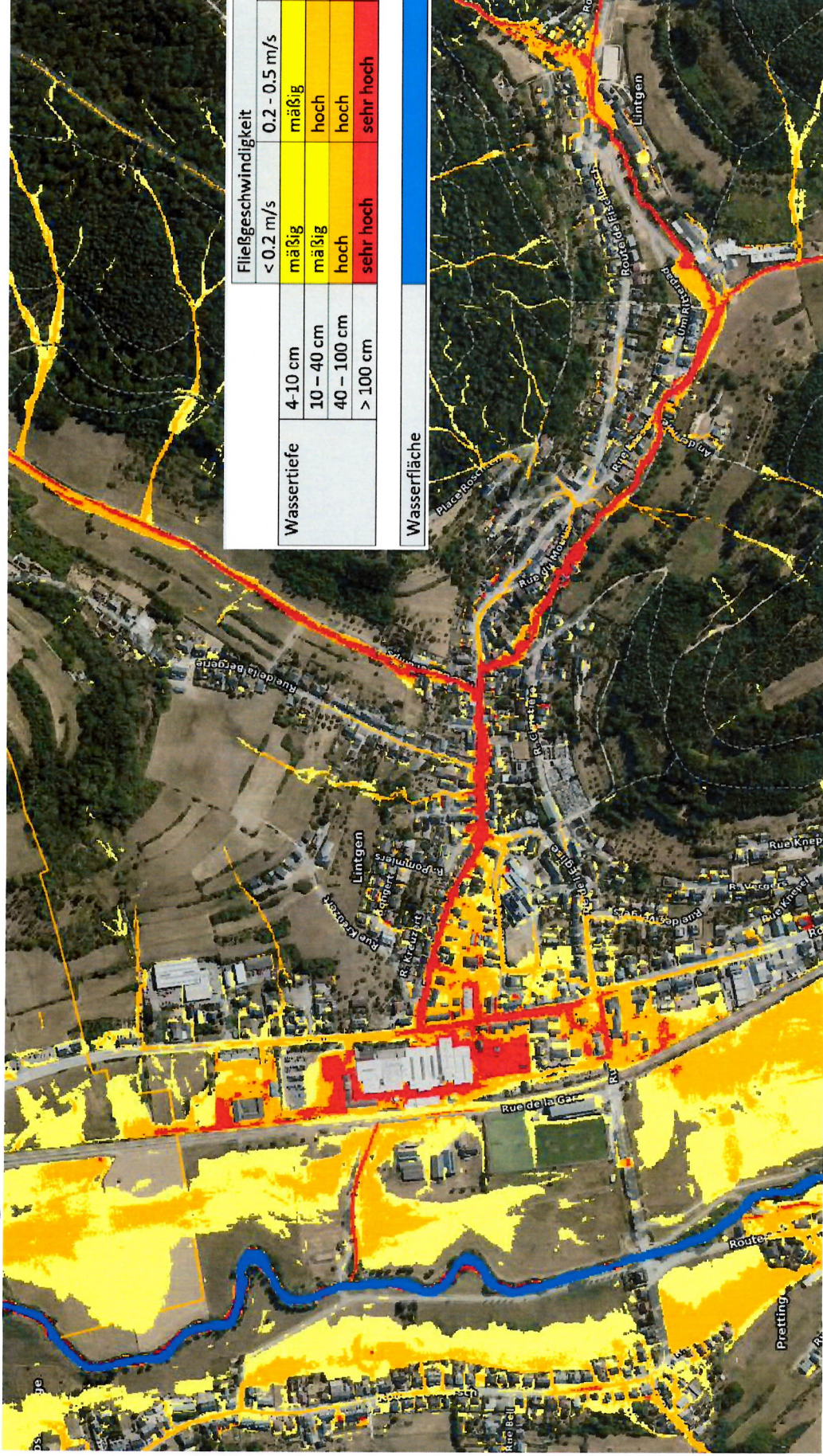


# Kartographie Klimarisiken Starkregengefahr

**PacteClimat**  
Ma commune s'engage pour le climat



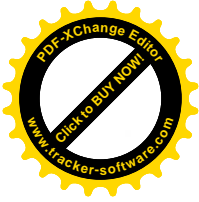
EUROPEAN  
ENERGY  
AWARD



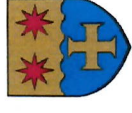
Wassertiefe		Fließgeschwindigkeit			
4-10 cm	10-40 cm	< 0.2 m/s	0.2 - 0.5 m/s	0.5 - 2 m/s	> 2 m/s
mäßig	mäßig	mäßig	hoch	hoch	hoch
hoch	hoch	hoch	hoch	sehr hoch	sehr hoch
sehr hoch	sehr hoch	sehr hoch	sehr hoch	sehr hoch	sehr hoch

Wasserfläche

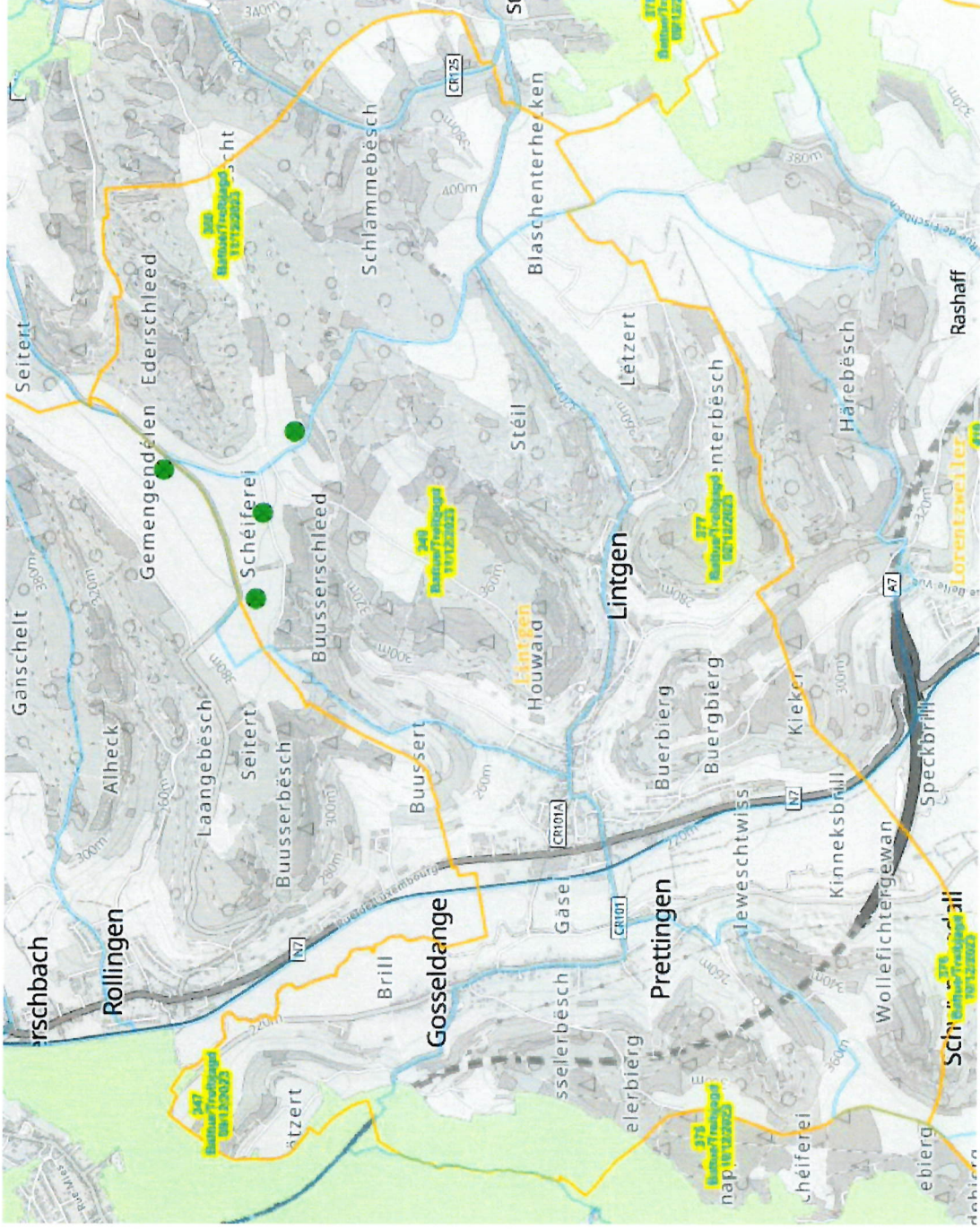
Quelle: [geoportail](http://geoportail)









# Kartographie Windkraftanlagen (Eoliennes)



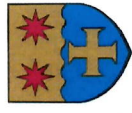
mit Legende

Eoliennes

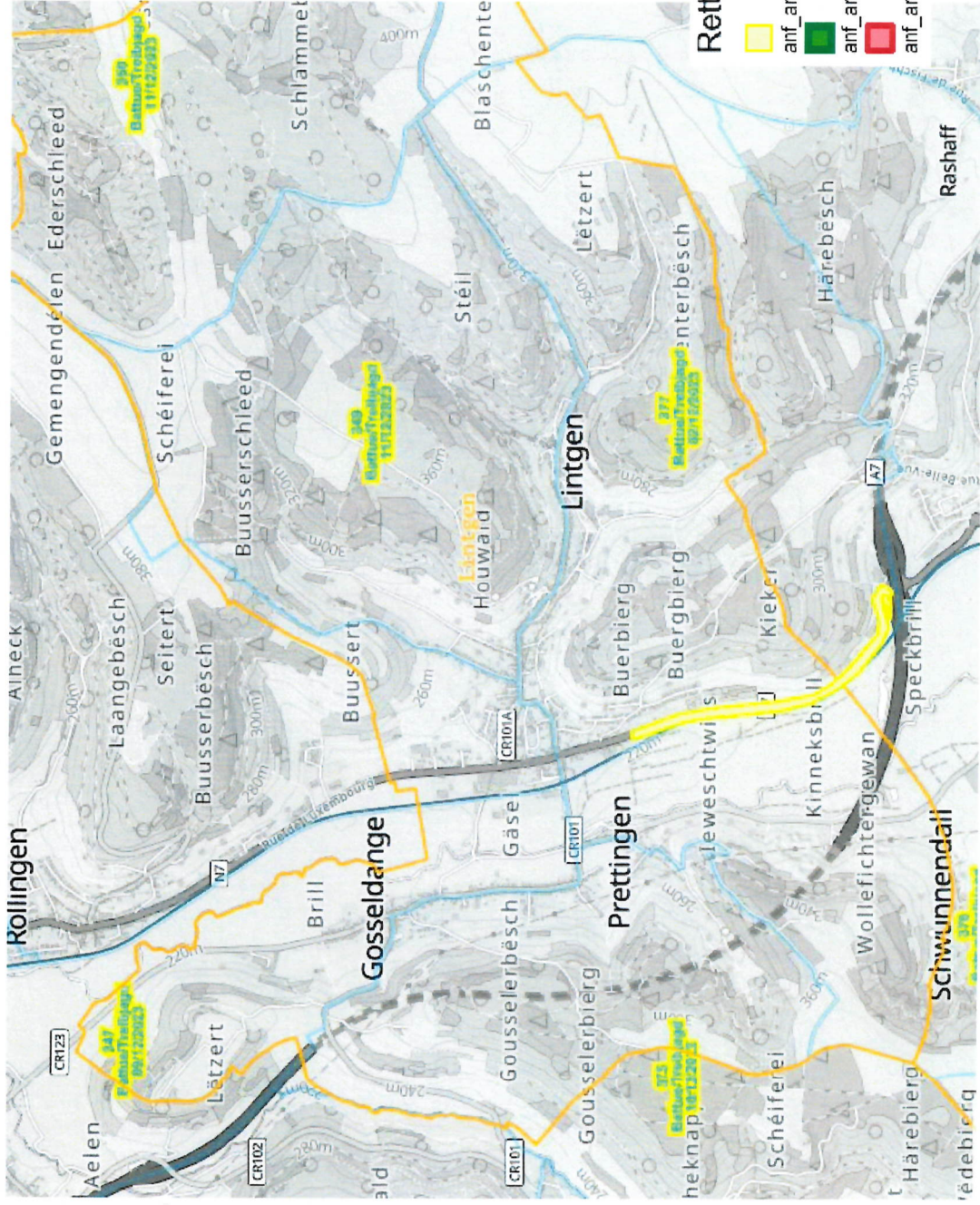
-  éolienne existante
-  éolienne autorisée

Quelle: [geoportail](http://geoportail)





# Kartographie Amphibien Rettungsaktion in 2022





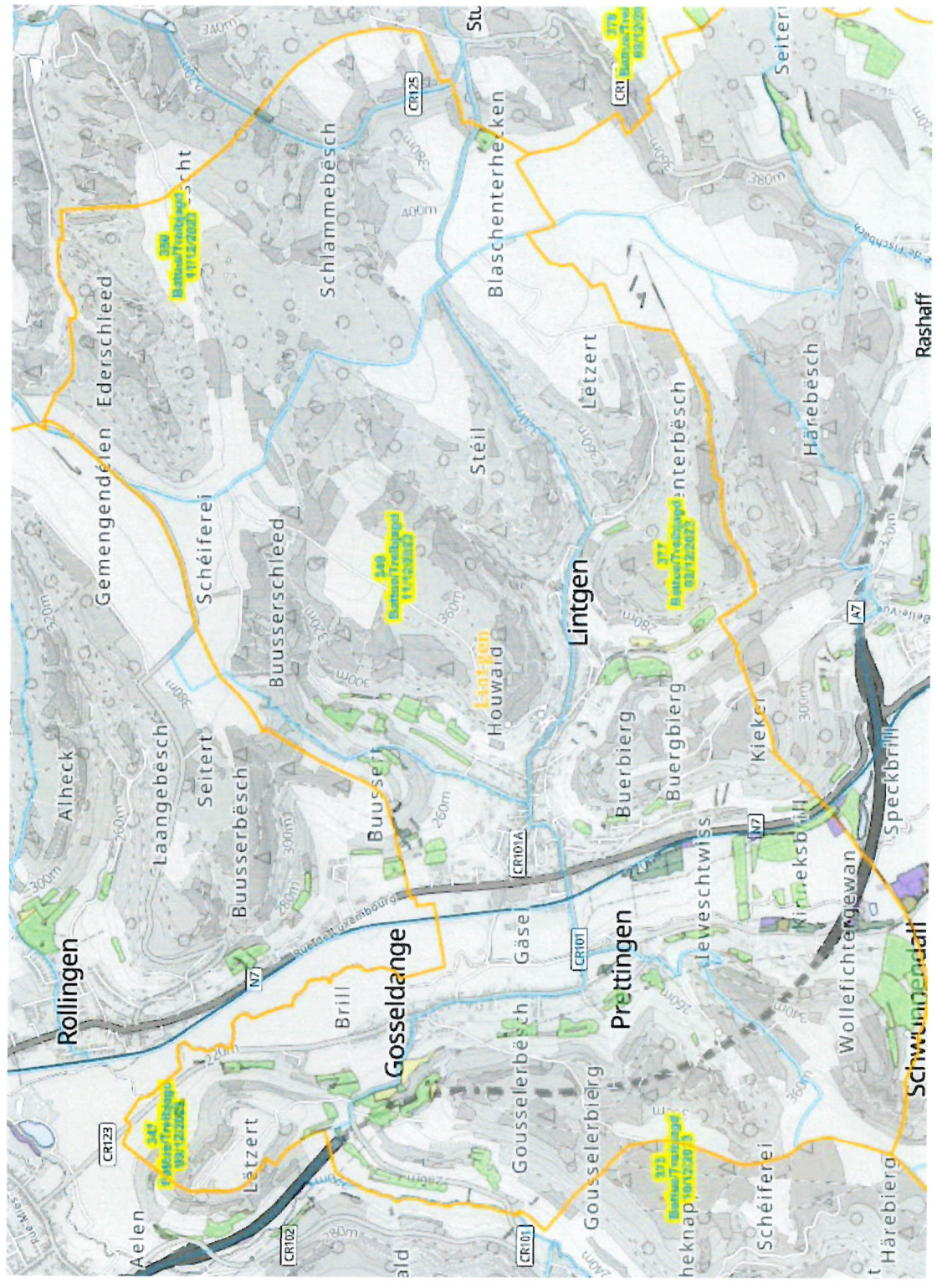


# PacteClimat

EUROPEAN ENERGY AWARD

Ma commune s'engage pour le climat

## Kartographie Extensive Mähwiesen



6510 (RGB 160 255 115)  
Prairies maigres de fougère

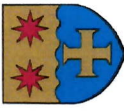
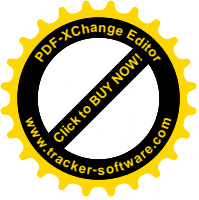


Extensive Mähwiesen der planaren bis submontanen Stufe  
(Arrhenatherion)

Quelle: [geoportail](https://www.geoportail.lu)







## Plan im von extremer Trockenheit (national)

### **Vorbeugungsphase (« Phase gelb »)**

#### **Beschreibung**

Wegen der anhaltenden Dürre und dem heißen, sonnigen Wetter, raten wir allen Bürgern die Nutzung von Trinkwasser, soweit möglich, für wesentliche Verwendungszwecke wie Nahrung und Hygiene vorzubehalten.

### **Trinkwasserknappheit (Zustand « orange »)**

### **Erhöhte Trinkwasserknappheit (Zustand "rot")**

Quelle: [geoportail](#)

