

Elektro- mobilität

Elektromobilität bedeutet, dass man Fahrzeuge benutzt, die mit Elektromotoren statt mit Verbrennungsmotoren fahren.

Sie sind umweltfreundlicher und leiser. Sie ermöglichen eine unkomplizierte Fortbewegung und nutzen dabei saubere Energie.



**klima
agence**

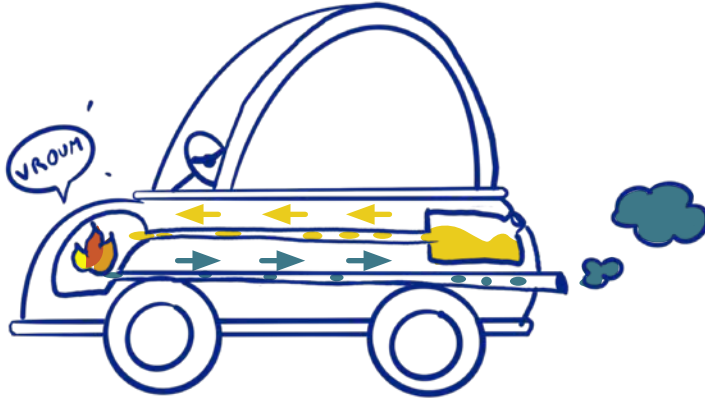


LE GOUVERNEMENT
DU GRAND-DUCHÉ DE LUXEMBOURG

Wie funktioniert ein Elektroauto?

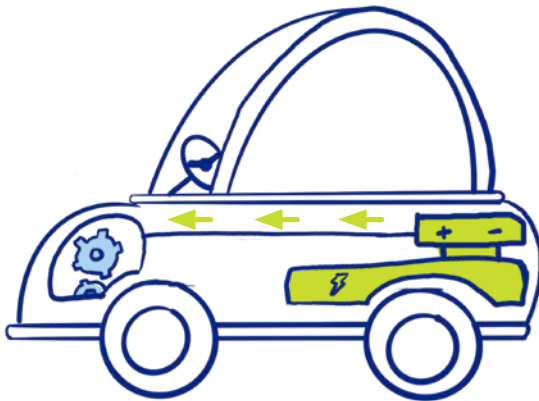
Um ein Auto anzutreiben, braucht man Energie.

Ein Auto mit Verbrennungsmotor benötigt Kraftstoff. Dieser erzeugt bei der Verbrennung Energie und setzt Abgase frei, die unseren Planeten schädigen.

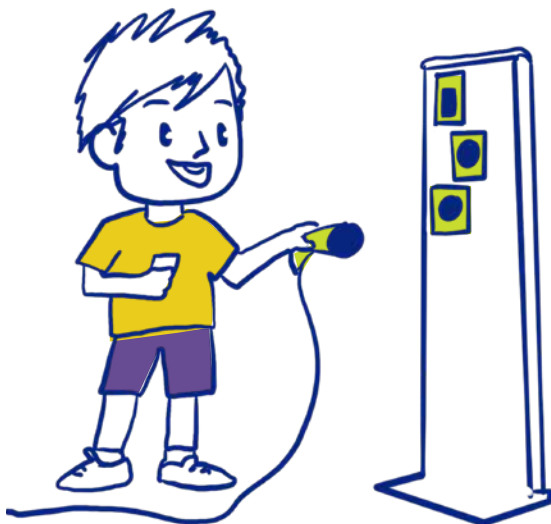


Doch wie kann ein Auto mit Strom fahren?

Der Motor des Autos wird von einer Batterie angetrieben, was wiederum die Räder in Bewegung setzt! Heutzutage kann ein Auto bis zu 450 Kilometer und mehr mit einer Aufladung fahren.



Elektroautos können an speziellen Ladestationen an öffentlichen Orten oder zu Hause aufgeladen werden.



Wusstest du das?

In Luxemburg kommt **100 %** des Stroms in Häusern aus erneuerbaren Energien wie Sonne, Wind und Wasser.

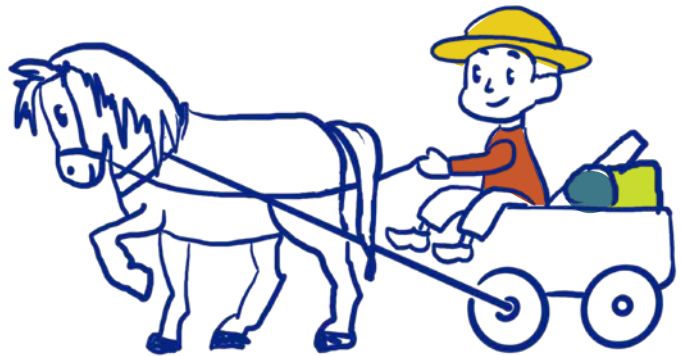


Im Laufe der Zeit

Die ersten Transportmittel

In früheren Zeiten musste der Mensch alles selbst tragen. Dann hat er angefangen, Tiere einzusetzen, die ihm dabei helfen konnten.

Mit der Erfindung des Rades vor 5.500 Jahren, entstanden die ersten Fahrzeuge. Ab dem Zeitpunkt wurden auch die ersten Straßen gebaut.



18. bis 19. Jahrhundert

Das allererste Elektroauto wurde im Jahr 1834 gebaut, nur damals konnte man die Batterie nicht wieder aufladen!

Erst im Jahr 1850, als die wiederaufladbare Blei-Säure-Batterie erfunden wurde, konnte das Elektroauto zu einem echten Erfolg werden. Im Jahr 1899 hat das Elektroauto „Jamais Contente“ von Camille Jenatzy den Geschwindigkeitsrekord von über 100 km/h gebrochen.

Schon im Jahr 1900 wurden in New York Elektrotaxis eingesetzt.

Heute und morgen

In Luxemburg fährt fast jedes zehnte Auto elektrisch. Das Ziel ist, dass bis 2035 jedes zweite Auto elektrisch betrieben wird.

Seit 2020 ist Luxemburg das erste Land der Welt, in dem der öffentliche Transport kostenlos ist! Die Straßenbahn und ein Teil der Busse fahren bereits mit Strom.

Die Hersteller streben bis 2035 eine Automobilproduktion an, die ausschließlich aus Elektromodellen besteht. Dies wird den Anteil der Elektroautos auf den Straßen weiter erhöhen.

In Luxemburg gibt es mehr als
2.000
öffentliche Ladepunkte



3 gute Gründe elektrisch zu fahren



1 Ich trage zu einer besseren Lebensqualität bei:

Elektrische Fahrzeuge sind viel leiser und verringern die Lärmbelastigung in der Stadt.



2 Ich handle für meinen Planeten: Beim Fahren erzeugen Elektrofahrzeuge keine Treibhausgase (CO₂), die für die Erderwärmung verantwortlich sind.



3 Ich schütze meine Gesundheit: Abgase enthalten schädliche Substanzen, die Atemwegserkrankungen und Herz-Kreislauf-Erkrankungen verschlimmern.

Im Durchschnitt legt man in Luxemburg nur

40 km
pro Tag zurück.

Ein Elektroauto ist also definitiv eine interessante Lösung!

Wie lädt man sein Elektrofahrzeug im Alltag auf?



Im Alltag gibt es viele Möglichkeiten, sein Fahrzeug aufzuladen.

- Deine Eltern können ihr Auto laden, während sie **bei der Arbeit** sind.
- Wenn sie in die Stadt fahren oder öffentliche Plätze wie den **Supermarkt** besuchen, können sie ihr Auto laden, während sie einkaufen gehen!

Wie lange kann ein Elektroauto fahren, wenn es 10 Minuten lang aufgeladen wird?

Wenn man eine Ladestation von **11 KW** benutzt

Beispiel: zu Hause

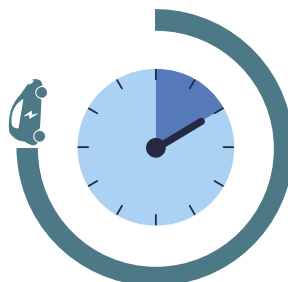


Man kann ungefähr 10 Kilometer fahren

... das ist die Entfernung für die Durchquerung der Stadt Luxemburg.

Wenn man eine Ladestation von **50 KW** benutzt

Beispiel: im Supermarkt



Man kann ungefähr 45 Kilometer fahren

... das ist die Entfernung für eine Durchquerung Luxemburgs von Westen nach Osten.

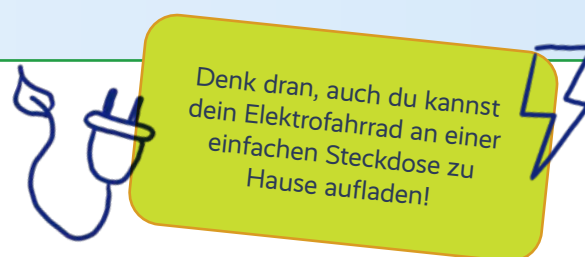
Wenn man eine Ladestation von **150 KW** benutzt

Beispiel: an Raststätten



Man kann ungefähr 140 Kilometer fahren.

... das ist die Entfernung für eine Durchquerung Luxemburgs von Norden nach Süden.



- Eine Abend **bei Freunden**? Kein Problem, sie können fragen, ob sie ihr Auto während des Abendessens an die Steckdose anschließen dürfen.
- Für längere Fahrten oder in den Urlaub gibt es außerdem Hypercharger oder Schnelllader **an Raststätten** oder anderen wichtigen Orten, an denen die Batterie sehr schnell geladen werden kann, um problemlos weiterzufahren.
- **Am einfachsten ist es jedoch zu Hause.** Die Installation einer eigenen Ladestation ermöglicht es, das Auto jederzeit zu laden. Wenn auf dem Dach zusätzlich noch Solarmodule installiert sind, kann die erzeugte Energie zum Aufladen des Autos genutzt werden.

Anwendungen



Müheless mit dem **Elektrofahrrad** unterwegs sein oder mit dem Lastenahrrad Kinder und Einkäufe transportieren.



Manche **Stadtbusse** fahren elektrisch.



Elektroroller ermöglichen eine leise Fortbewegung und sorgen für weniger Staus.



Die **Straßenbahn** fährt mit Strom.

Wusstest du das?

Ein **elektrisches Flugzeug**, das mit Solarenergie betrieben wird, hat bereits die Welt umrundet!

Möchten Sie auf Elektromobilität umsteigen, Ihre Wohnung renovieren, Ihre Heizung wechseln oder Photovoltaikmodule installieren?

Klima-Agence G.I.E.
2, Circuit de la Foire Internationale
L-1347 Luxembourg
T. +352 40 66 58
R.C.S. Luxembourg C84
info@klima-agence.lu

Unsere Klima-Agence-Berater beantworten alle Ihre Fragen!
T. 8002 11 90
klima-agence.lu

Wenn Sie herausfinden wollen, von welchen Beihilfen Sie zur Finanzierung Ihres Projekts profitieren können, testen Sie unseren Simulator.
beihilfen.klima-agence.lu

Sie können auch die verfügbaren Modelle der Ladestationen für Elektroautos miteinander vergleichen.
bornes.klima-agence.lu/de

Scannen Sie den QR-Code.

